

### Legenda

1 = toe- en afvoer cv HR combi-ketel (mechanisch gesloten systeem)	kp = kookplaat	wm = opstelplaats wasmachine
1b = rook/gas afvoer daalderop Cool-Cube	kwk = koud water kraan	wp = opstelplaats warmtepomp
2 = afvoer wasmekap	lk = leidingkoker	w.r. = wasruimte
3 = afvoer mechanische ventilatie capaciteit min. 450 m3/uur	lk* = leidingkoker onder tegen plafond	zb = zonnepanelen
3a = toevoer mechanische ventilatie capaciteit min. 450 m3/uur	lz = loze leiding	zc = zonnecollector
4 = tuimelvenster ROTO type 5/7	ls = laundry shoot	zpw = zelfsluitende deur minimaal 30 min. wdbdo.
5 = tuimelvenster ROTO type 7/9	lwp = luchtwarmtepomp	zpw = zwaluwpan
6 = tuimelvenster ROTO type 11/11	mk = meterkast	zw = zonwering door opdrachtgever te leveren en aanbrengen
7 = vloeringzoldertrap (driedelig)	mv = mechanische ventilatie met warmteregulering	--- HSB. wand, SLS bekleed met gips en gevuld met minerale wol
8 = gipsluk	o = oven	- - - - - gevel incusief gevelopeningen minimaal 30 minuten WBD80
9 = lichtkoepel	oh = open haard	o = lichtpunt aansluiting
10 = muurdoorvoer (excl. doorvoer/rooster)	p = paneel	b = lichtpunt aansluiting aan de wand
11 = vogelpan (vlgs. omschrijving)	ps = passtrook 15cm tbv. radiator cv	d = deur
12 = overstort	pv = PV (photovoltaic) paneel	pv = PV (photovoltaic) paneel
• = m2 gemeten op 2600 hoogte	rga = rook-/gasafvoer	rga = rook-/gasafvoer
•• = m2 gemeten op 1500 hoogte	rt = regenton aangesloten op hwa	rt = regenton aangesloten op hwa
a = opstelplaats aanrecht	scr = screen door opdrachtgever te leveren en aanbrengen	scr = screen door opdrachtgever te leveren en aanbrengen
aa = antenne aansluiting (ledige leiding)	sl = sensor lichtpunt	sl = sensor lichtpunt
bkv = buitenkraan vorstvrij	sp = schroefluge	sp = schroefluge
bd = belrukker	sm = schoon metselwerk	sm = schoon metselwerk
bw = deur minimaal 30 min. wdbdo.	ta = telefoon aansluiting (ledige leiding)	ta = telefoon aansluiting (ledige leiding)
cb = colorbel	th = thermostaat	th = thermostaat
cv = combi-magnetron	ug = uitstootgootsteen	ug = uitstootgootsteen
d = dilatatie	v = ventilatorrooster	v = ventilatorrooster
dcc = daalderop Cool-Cube	vbir. = verblijfsruimte	vbir. = verblijfsruimte
dvb = doorvalbeveiliging (door opdrachtgever te leveren en aanbrengen)	vk = vrieskast/krat	vk = vrieskast/krat
f = opstelplaats fornuis	vr. = verkeersruimte	vr. = verkeersruimte
ga = gasaansluiting	vp = verlaagd plafond	vp = verlaagd plafond
hwa = hemelwaterafvoer	vr = opstelplaats vriezer	vr = opstelplaats vriezer
ia = internet aansluiting	vs = vloerofan	vs = vloerofan
k = opstelplaats koelkast	vw = opstelplaats vaatwasmachine	vw = opstelplaats vaatwasmachine
ka = koffie-apparaat	wd = opstelplaats wasdroger	wd = opstelplaats wasdroger
kl = knuipstuk (geïsoleerd en met rubberen kierdichting)	wk = warm + koud water kraan	wk = warm + koud water kraan

### Materiaal/Kleurenstaat

#### Onderdeel

Dakbedekking  
Gevelbekleding  
Raamdorpelsteen Verd  
Rollaag verdieping  
Trassteen  
Rollaag beganegrond 10 mm verdiept  
Raamdorpelsteen BGG  
Waterslag  
Kozijnen  
Ramen, Deuren en stormluiken  
Garagedeur  
Roeden

Windveren  
Boeidelen  
Goten  
HemelWaterAfvoeren  
Plat dak afwerking

#### Materiaal

Koramic Madura  
Potdekselwerk 20x200mm fijn bezaagd  
Code HC-1032  
Code HC-1032  
Code HC-1032  
Code HC-1032  
Belgisch hardsteen  
Metaal  
Hardhout  
Hardhout  
Hardhout  
Hardhout  
Red Cedar  
Red Cedar  
Red Cedar met sierplint  
Zink  
Zinken kraal

#### Kleur

Madura vulkaanzwart  
Zwart (RAL 9005)  
Rood gencaneerd (Donkergrijze voeg)  
Antraciet (Donkergrijze voeg verdiept)  
Antraciet (Donkergrijze voeg verdiept)  
Antraciet (Donkergrijze voeg verdiept)  
Gezoet  
Zwart  
Wit (RAL 9010)  
Zwart (RAL 9005)  
Zwart (RAL 9005)  
Zwart (RAL 9005)  
Wit (RAL 9010)  
Wit (RAL 9010)  
Wit (RAL 9010)  
Zink  
Zink

#### BUITENKOZIJNEN

buitenkozijnen, ramen, deuren, panelen en het hang en sluitwerk voldoen a/h politiekeurmerk inbraakwerend klasse 2 volgens NEN 5096 alle peilkozijnen o.k. doppel 15 -PEIL  
i.v.m. tuimelvensters buitenkozijnen met binnenbeglazing

#### BINNENDEUREN

t.a.a. alle binnenkozijnen zonder stofforpel met aanslagrubber mv. garagedeur = met aanslagrubber en stofforpel binnendeuren tpv. alle vertrekken 930x2315 mv. de meterkast = 730x2315

#### BEGLAZING

tpv. alle vertrekken Tripple beglazing. U = 0,70 W/m2.K

#### VENTILATIE

J.E. StorkAir mechanische ventilatie met warmteregulering type WHR 930

#### DOORSNEDE ZOLDER

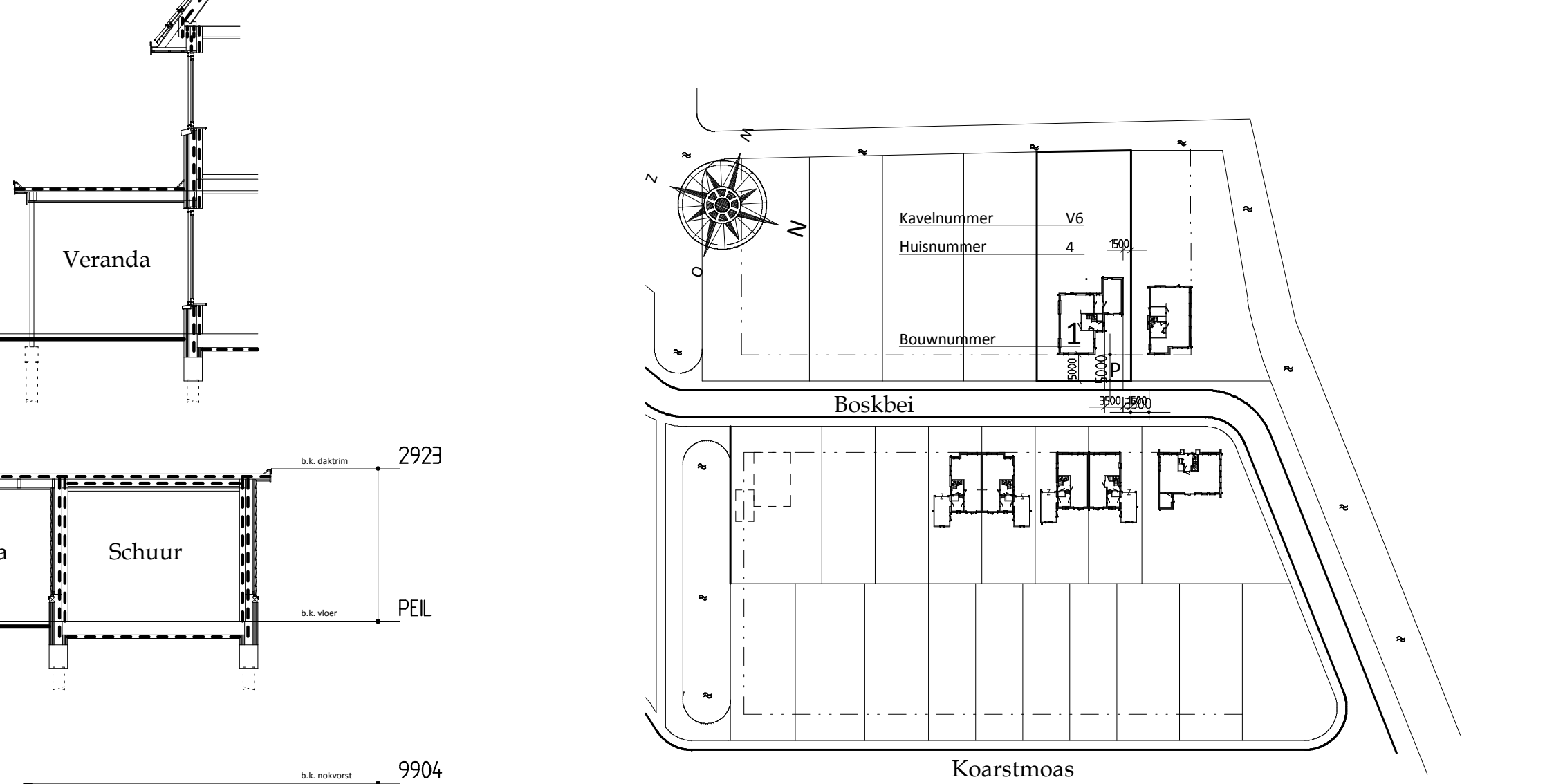
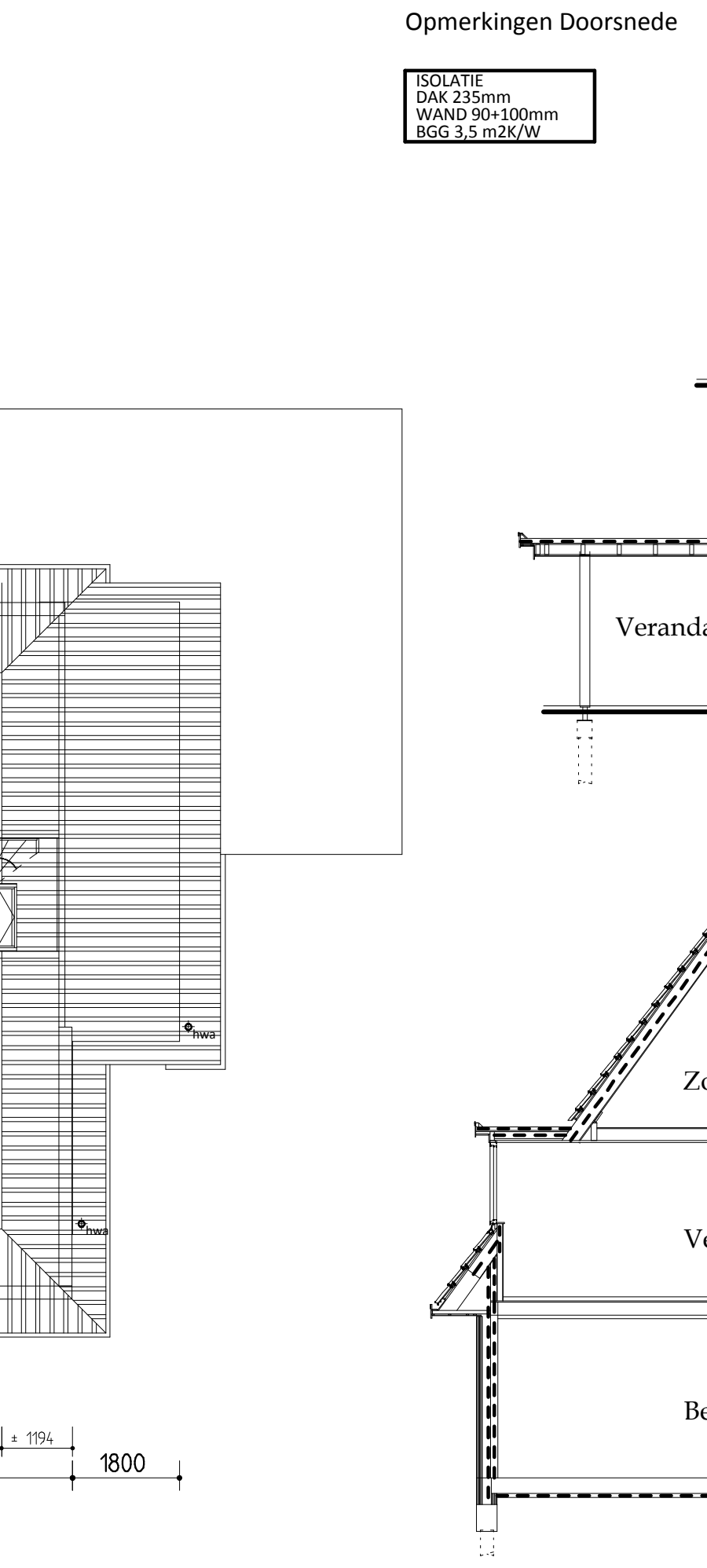
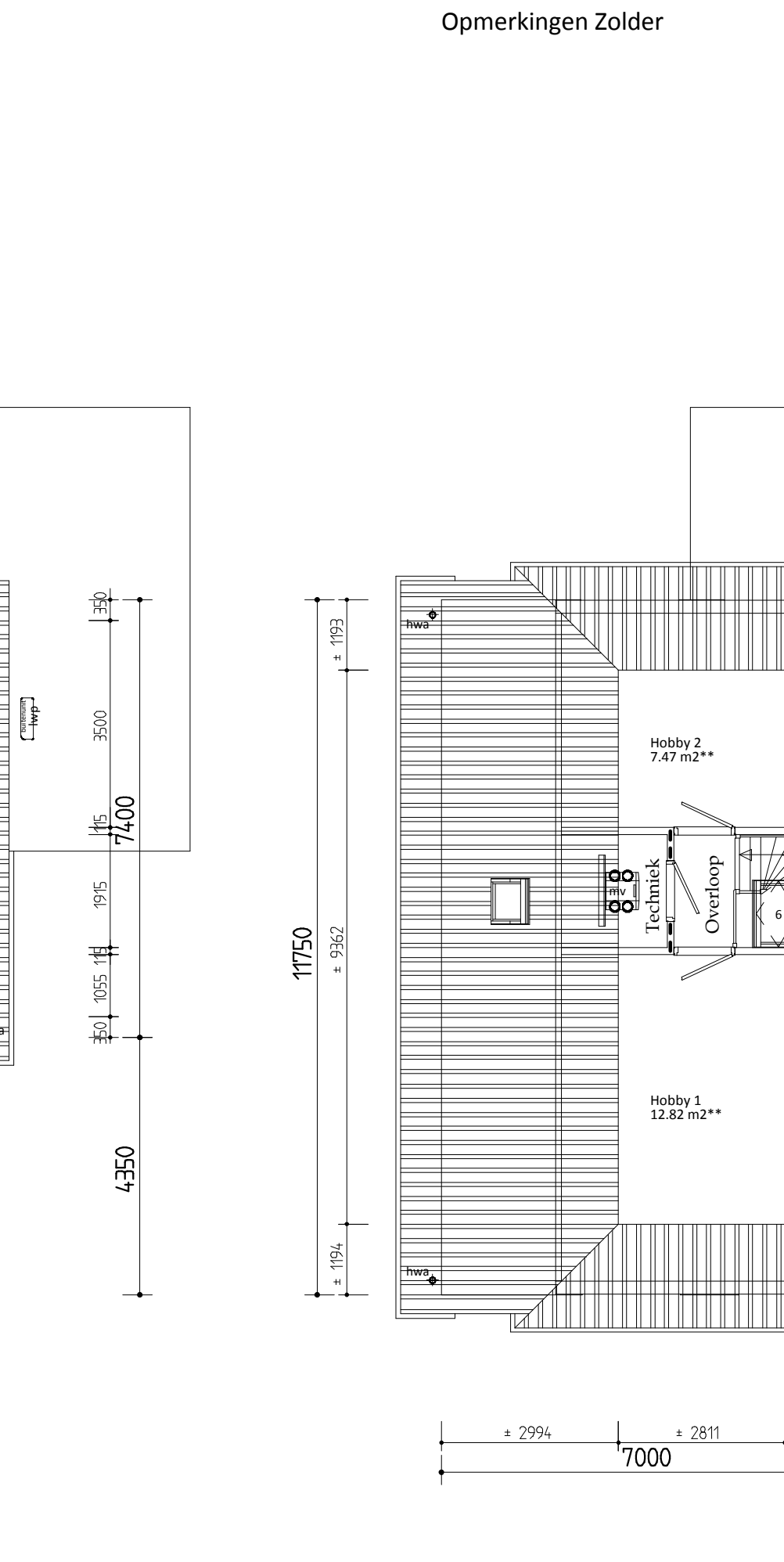
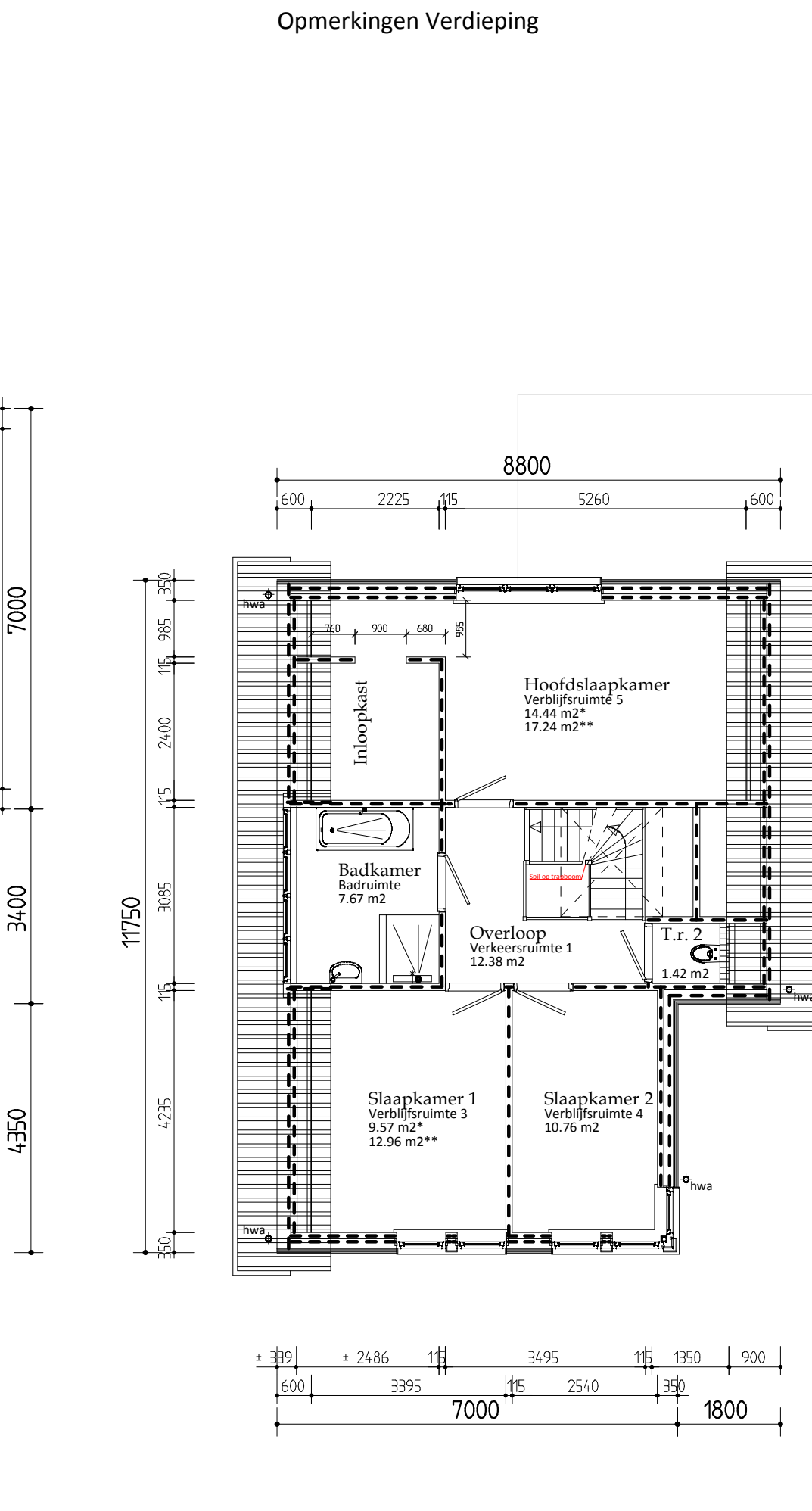
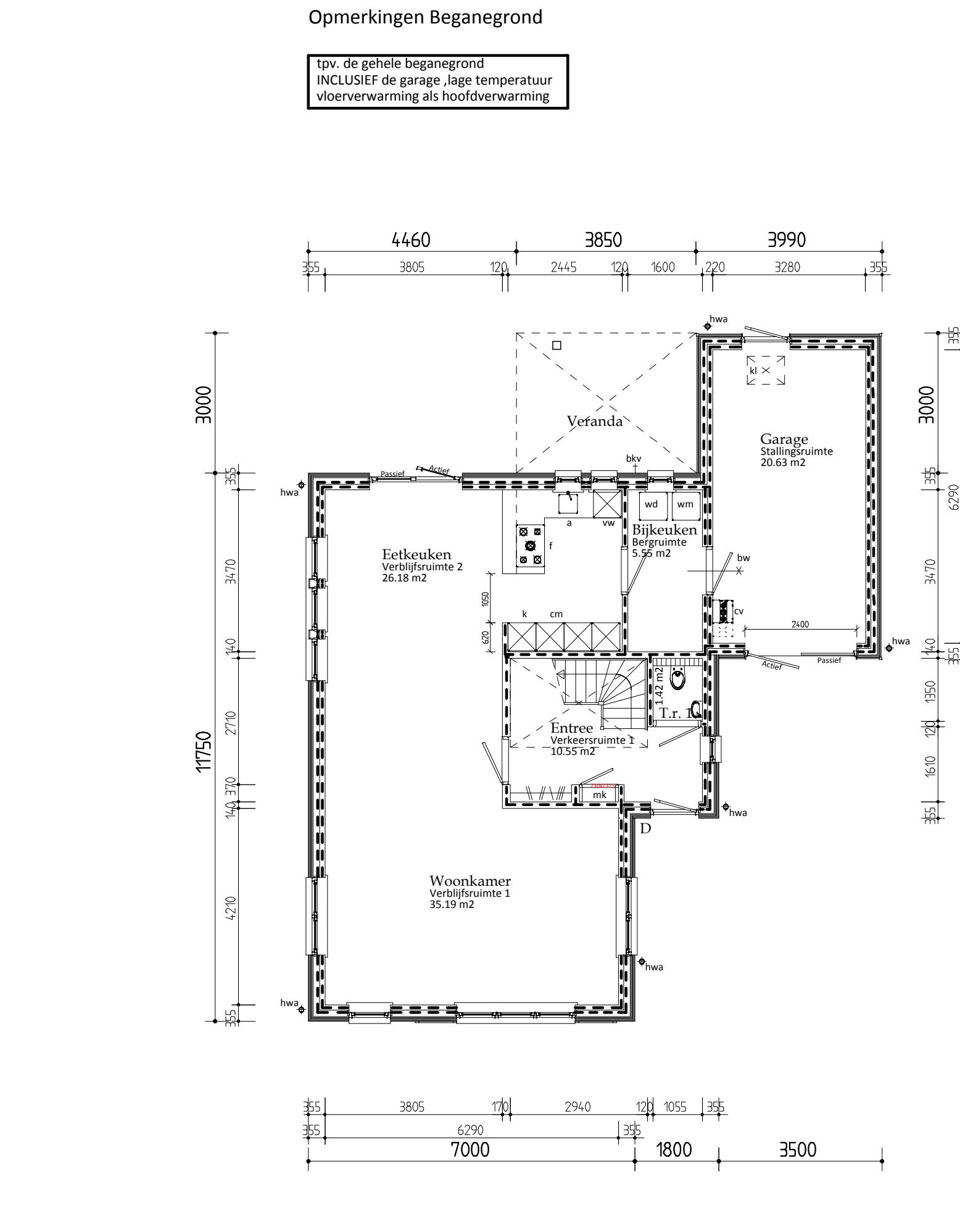
ZOLDER BELOOPBAAR  
o 1 tpv. de zoldertrap in de nok aangebracht  
- c 2 twn. de zoldertrap tegen de dakplaten aangebracht

#### DOORSNEDE VERDIEPING

Verdieping met 70mm zweepende cementdekvloer Cd-voer, geen isolatie in verdiepingsbalklaag

#### WONING WORDT GEBOUWD CONFORM BOUWBESLUIT 2012

art. 2.18 1. Een vloerafscheiding als bedoeld in artikel 2.17, eerste lid, heeft een hoogte van ten minste 1 m, gemeten vanaf de vloer.  
art. 2.33 1. Een trap als bedoeld in artikel 2.27, heeft afmetingen die voldoen aan tabel 2.33.  
art. 2.67 1. Een zijde van een constructieonderdeel die grenst aan de binnenlucht voldoet aan de in tabel 2.66 aangegeven brandklasse en aan rookklasse 2, beide bepaald volgens NEN-EN 13501-1.  
art. 2.68 1. Een zijde van een constructieonderdeel die grenst aan de buitenlucht voldoet aan de in tabel 2.66 aangegeven brandklasse, bepaald volgens NEN-EN 13501-1.  
art. 2.69 1. In afwijking van artikel 2.67 geldt voor de bovenzijde van een voor personen bestemde vloer, een trap en een hellingbaan die grenst aan de binnenlucht rookklasse s1f en de in tabel 2.66 aangegeven brandklasse, beide bepaald volgens NEN-EN 13501-1.  
art. 3.17a 1. Het volgens NEN 5077 bepaalde karakteristieke lucht-geluidsniveauschil voor de geluidsverdracht van een verblijfsruimte naar een andere verblijfsruimte van dezelfde woonfunctie is niet kleiner dan 32 dB.  
2. Het volgens NEN 5077 bepaalde gewogen contact-geluidsniveau voor de geluidsverdracht van een verblijfsruimte naar een andere verblijfsruimte van dezelfde woonfunctie is niet groter dan 79 dB.  
art. 3.2 1. Een uitwendige scheidingconstructie van een verblijfsgebied heeft een volgens NEN 5077 bepaalde karakteristieke geluidwering met een minimum van 20 dB.  
art. 3.69 1. Een uitwendige scheidingconstructie heeft geen opening die breder is dan 0,01 m.  
art. 3.9 2. Een mechanische voorziening veroorzaakt in een verblijfsgebied een volgens NEN 5077 bepaald geluidsniveau van ten hoogste de in tabel 3.7 bepaalde waarde.  
art. 4.22 1. Een doorgang heeft een vrije breedte van ten minste 0,85 m en ten minste de in tabel 4.21 aangegeven vrije hoogte.  
art. 6.1 1. Een bouwwerk heeft een zodanige verlichtingsinstallatie dat het bouwwerk veilig kan worden gebruikt en verlaten. Deze voorziening voldoet aan NEN 1010  
art. 6.8 1. Een bouwwerk met een voorziening voor het afnemen en gebruiken van energie heeft een veilige voorziening voor het afnemen en gebruiken van energie. Deze voorziening voldoet aan NEN 1010  
art. 6.9 1. Een voorziening voor drinkwater voldoet aan NEN 1008  
art. 6.12 1. Een voorziening voor warmwater voldoet aan NEN 1006.  
art. 6.13 1. Een voorziening voor warmwater voldoet aan NEN 1006.



P = parkeren op eigen terrein

## Situatie VOOR UITVOERING

Ontwerp EVE

onderwerp: Bouwplan vrijstaande woning met garage  
 bouwplaats: aan de Boskbe 4 kavel V6  
 9231 NH te Surhuisterveen Bouwnummer 1

opdr. gever: Bouwbedrijf U. Veenstra bv

dat.: 16-04-18	gew.: 26-04-18	gew.:	schaal: 1:100	situatie:	get.: mh	gez.: jp
gew.: 19-04-18	gew.: 06-11-18	gew.:	detail:	WERKNR.: 5724	BLAD: 1	

# BLAUHUIS

bouwbedrijf

Nijewei 52A 9281 NW Harkema  
 Tel.: 0512-36 09 22, E-mail.: info@blauhuis.nl

WONINGBORG

Beganegrond

Verdieping

Zolder

Doorsnede